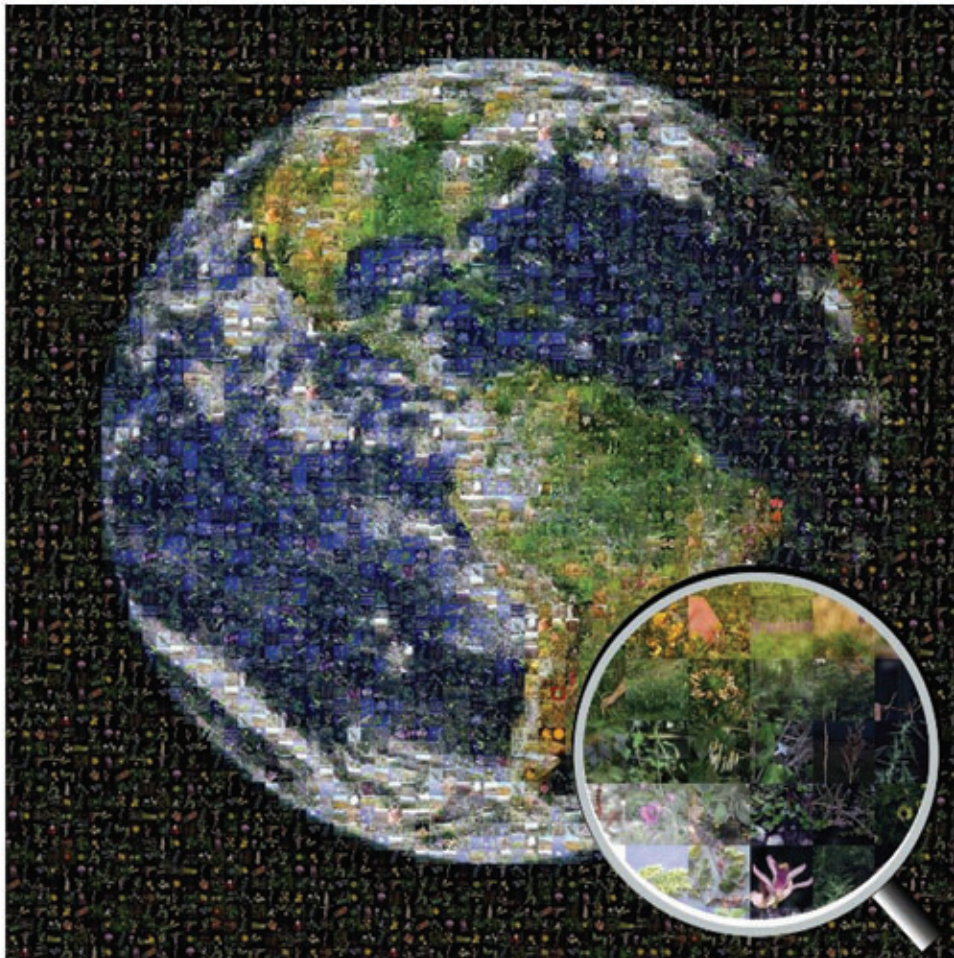


Petr Pyšek:

Makroekologie rostlinných invazí – co ukazují nové databáze?



ilustrační obrázek: koláž © Daniel Nickrent

Přednáška se zaměří na současné trendy ve studiu rostlinných invazí. Ukáže, jak globální data, která máme v současnosti k dispozici, přispívají k pochopení historických procesů výměny rostlin mezi kontinenty. A bude se zabývat také zkoumáním mechanismů, které určují současné rozšíření rostlin mimo jejich původní areály.

Chcete-li se dozvědět více o invazích v celosvětovém měřítku, neváhejte a navštivte přednášku, která proběhne v budově Katedry botaniky PřF UK (Benátská 2, Praha 2) v Krajinově posluchárně dne 14. 5. 2018, začátek v 17 hod.

Hosté vítáni!