

Projekt Horní Lužnice a návaznosti

K. Prach

28.1. 2019

Seminář u příležitosti 90. narozenin
prof. Jana Jeníka

Projekt HL: 1986-1996

FLOODPLAIN ECOLOGY AND MANAGEMENT

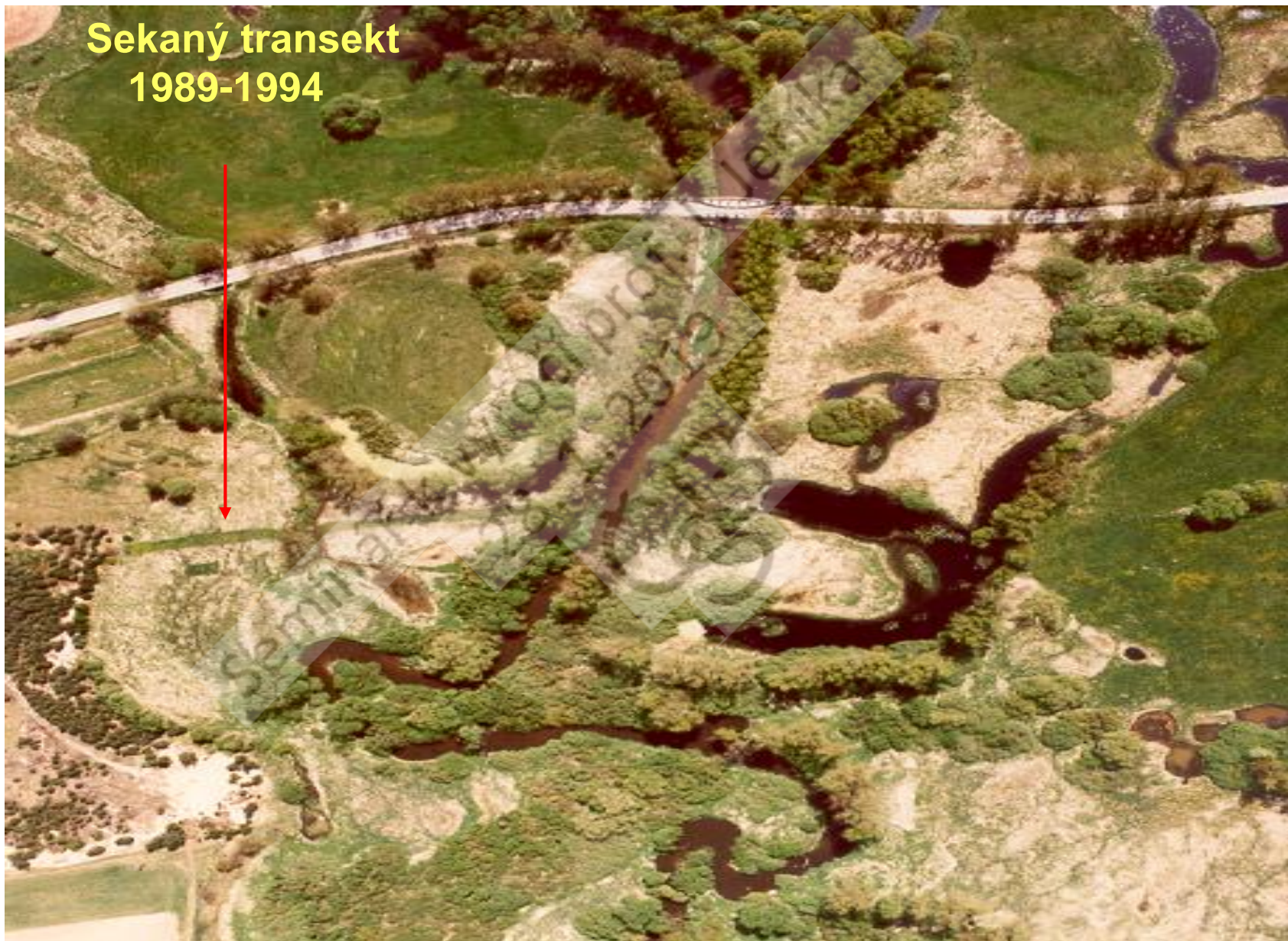
The Lužnice River in the Třeboň Biosphere Reserve,
Central Europe

edited by
K. Prach, J. Jeník and A.R.G. Large



SPB Academic Publishing bv

**Sekaný transekt
1989-1994**





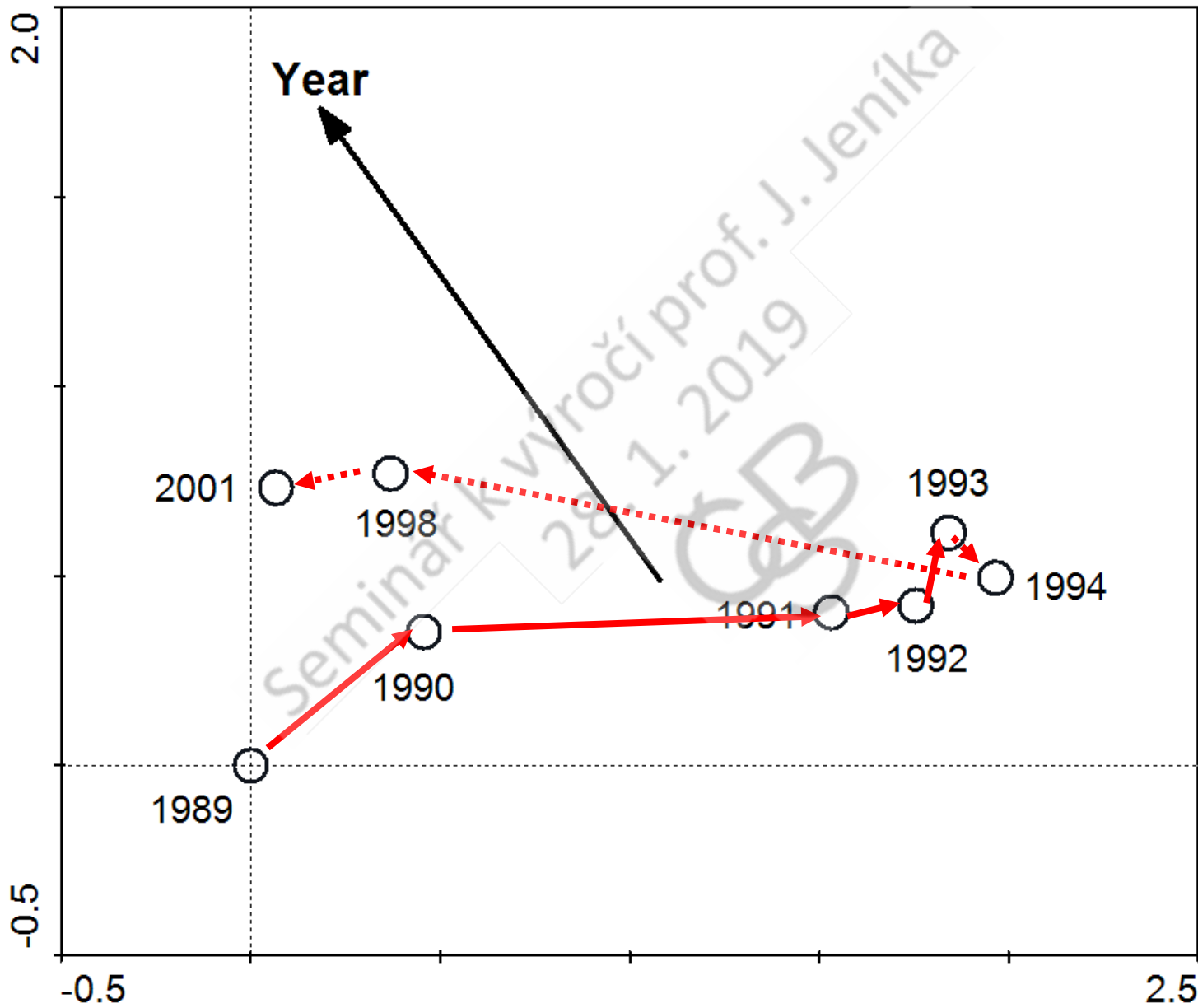
seminář k výročí prof. J. Jeníka
28. 1. 2019



—Restoration—
Degradation

	1989	1990	1991	1992	1993	1994	1998	2001
<i>Alopecurus pratensis</i>	14.4	20.3	21.8	26.5	33.1	30.4	23.5	11.6
<i>Phalaris arundinacea</i>	28.0	35.1	9.5	4.4	0.7	0.9	32.8	37.0
<i>Ranunculus repens</i>	0.0	5.8	25.8	29.2	34.3	43.5	0.9	0.0
<i>Urtica dioica</i>	18.4	7.8	2.6	0.2	0.1	0.0	1.8	13.6
<i>Average species density per 1m²</i>	4.0	7.3	8.9	6.9	8.1	8.2	5.0	4.5
<i>Number of species in sampling plot</i>	23	35	55	60	62	57	27	27
<i>Number of target species</i>	3	4	14	17	19	18	6	6
<i>Number of ruderal species</i>	5	6	12	10	10	8	4	5
<i>Total number of species along the transect</i>	28	48	61	71	79	70	31	29

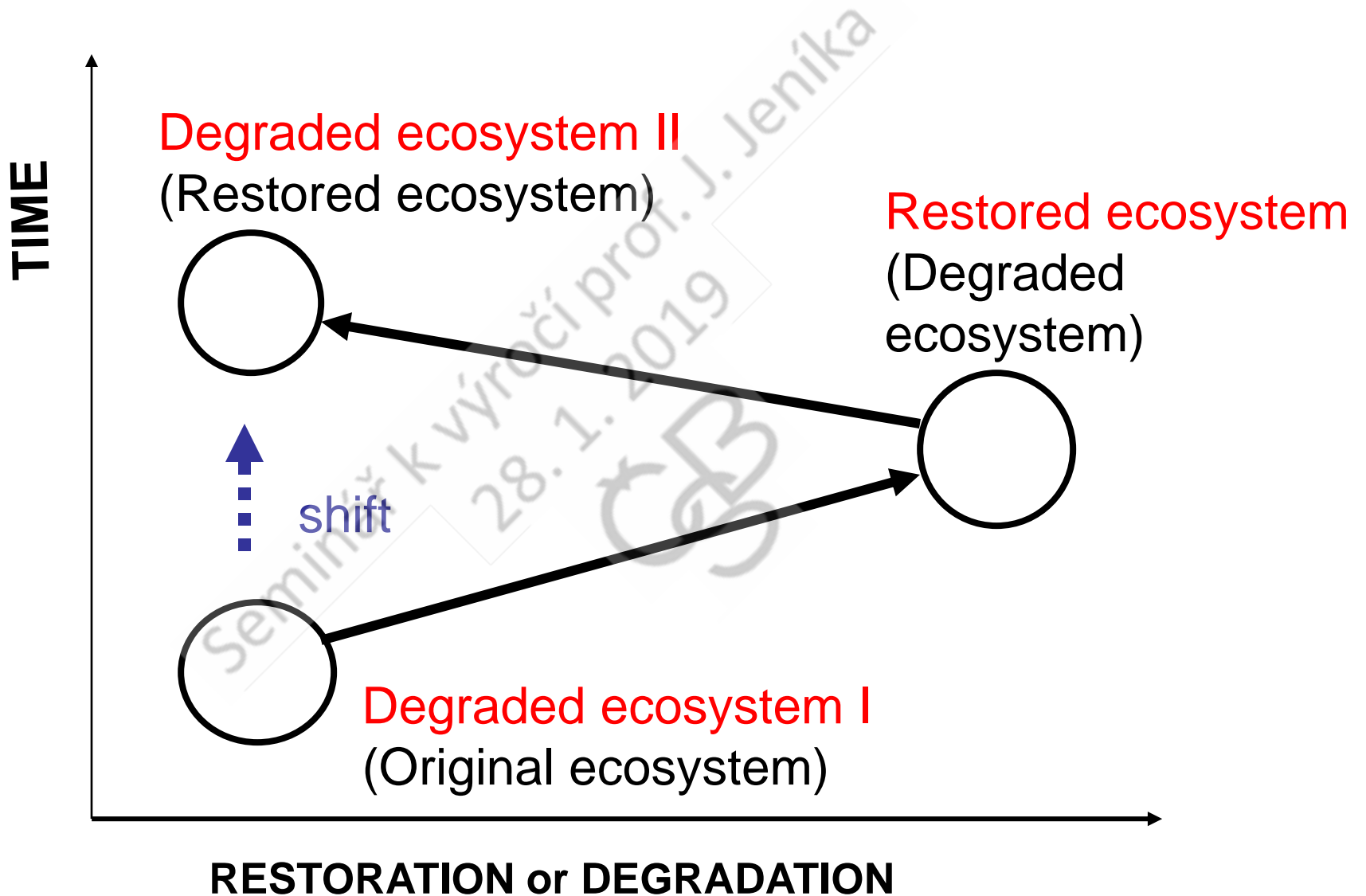
Prach (2007)

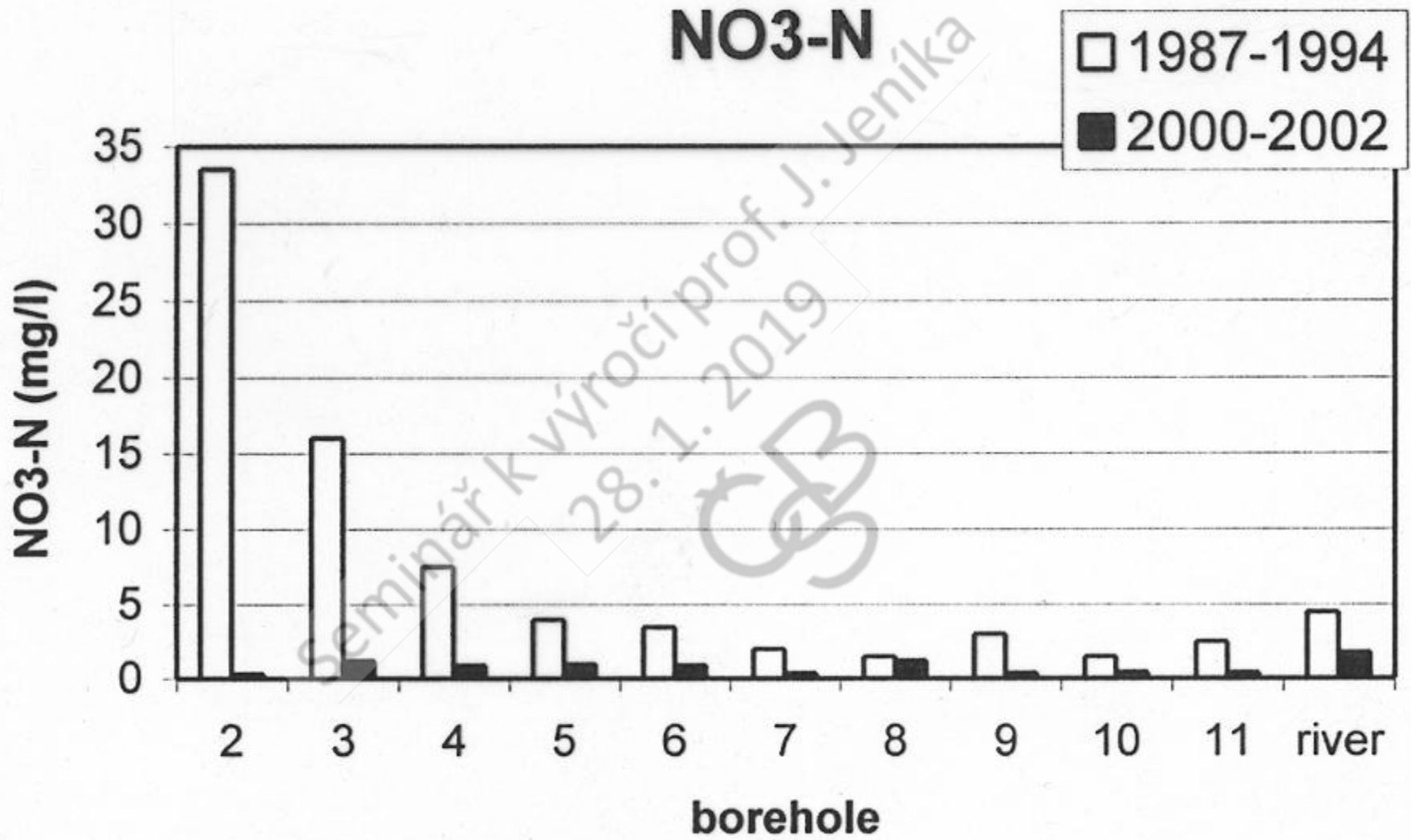


DCA

Prach
(2007)

(partly based on Harris & van Diggelen 2005)

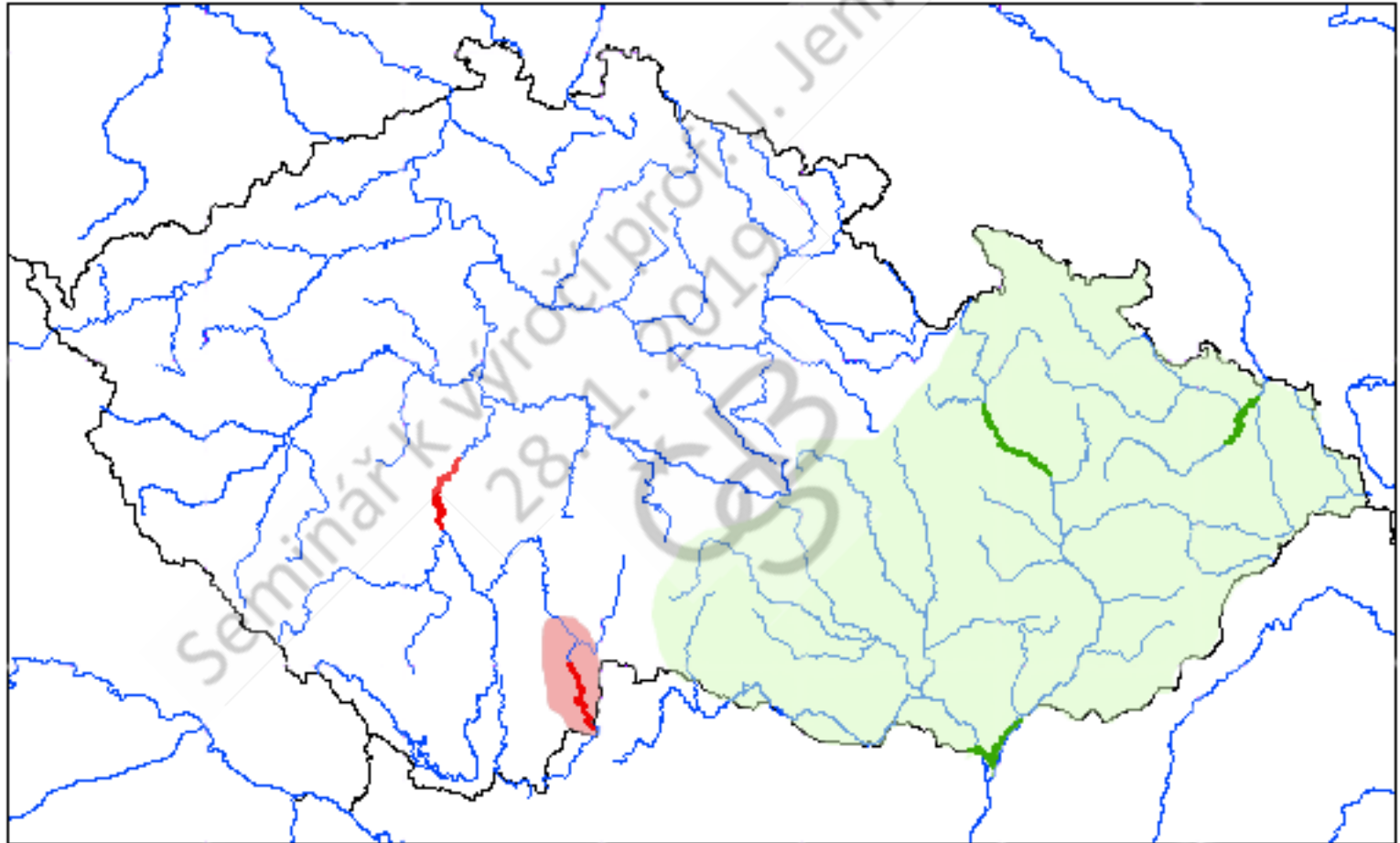




Srpen 2002







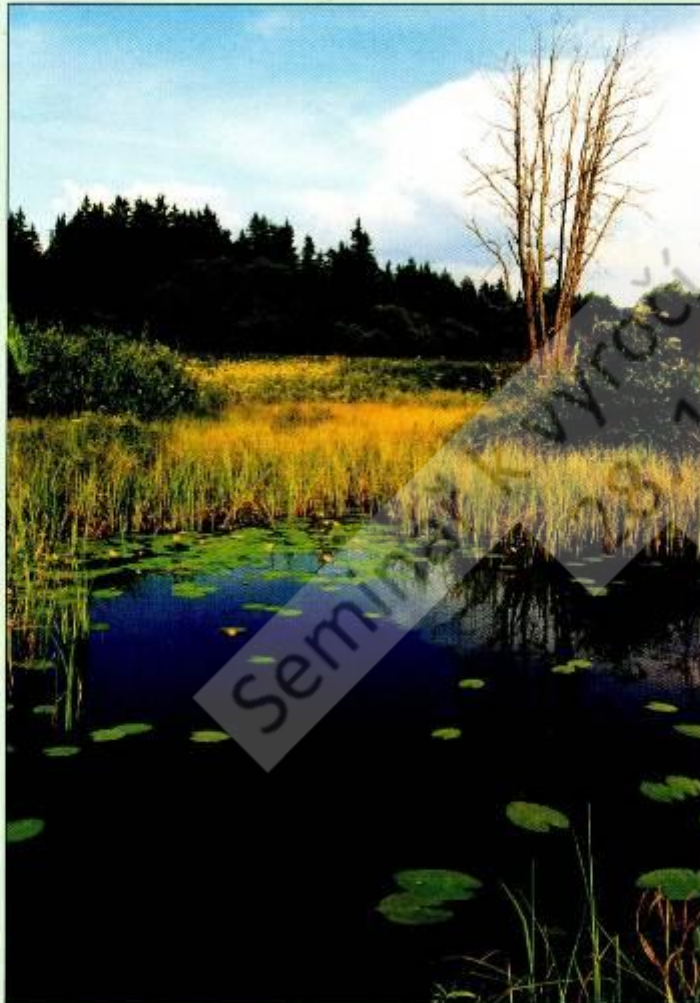
dy
Odry

m³

(z různých zdrojů)

EKOLOGICKÉ FUNKCE

A HOSPODAŘENÍ V ŘÍČNÍCH NIVÁCH



Wetlands Ecology and Management (2006) 14:317–327
DOI 10.1007/s11273-005-3817-8

© Springer 2006

Linking vegetation pattern to hydrology and hydrochemistry in a montane river floodplain, the Šumava National Park, Central Europe

Ivana Buřková^{1,*} and Karel Prach^{2,3}

*Wetlands: Monitoring, Modelling and Management – Okruszko et al. (eds)
© 2007 Taylor & Francis Group, London, ISBN 978-0-415-40820-2*

Alluvial meadows under changing management: Their degradation and restoration

Karel Prach

*Faculty of Biological Sciences, University of České Budějovice and Institute of Botany,
Czech Academy of Sciences, Třeboň, Czech Republic*

Forschungen zur Landeskunde von Niederösterreich



Die Lainsitz Natur- und Kulturgeschichte einer Region

Herausgegeben von Herbert Knittler
und Andrea Komlosy

Band 28

Hydrobiologia (2007) 584:265–275
DOI 10.1007/s10750-007-0607-8

SHALLOW LAKES

Spatial and temporal diversity of small shallow waters in river Lužnice floodplain

David Píthart · Radka Pichlová · Michal Blý ·
Jaroslav Hrbáček · Kateřina Novotná ·
Libor Pechar



VÝZNAM RETENCE VODY V ŘÍČNÍCH NIVÁCH

David Píthart, Tomáš Dostál, Jakub Langhammer, Bohumil Janský a kolektiv
Diaprise ČR – Institut aplikované ekologie



Stropnice

Regulace: konec 80. let

Obnova: 1. fáze zima-jaro
2014



Seminář k výročí prof. J. Jeníka
28. 7. 2019



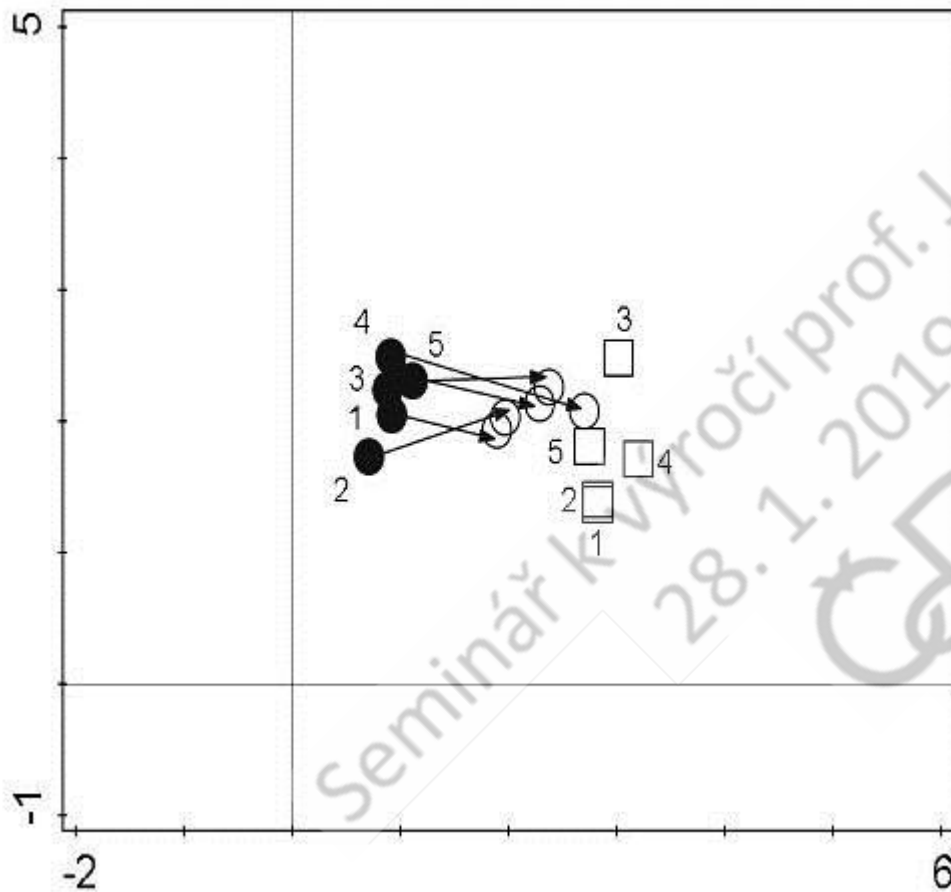


Seminář k výročí prof. J. Jeníka
28. 1. 2019





Seminář k výročí prof. J. Jeníka
28. 1. 2019
GJB



Obr. 3. Nepřímá gradientová analýza (DCA) ukazuje, že již během prvních dvou vegetačních sezón se složení porostu revitalizovaného úseku hodně přiblížilo okolním aluviálním loukám.

Plné body – transekty 1 až 5 v r. 2014; kolečka – tytéž v r. 2015; čtverečky – trvalé louky navazující na transekty 1 až 5 v r. 2015 (ke grafickému vyjádření byly užity centroidy).



1990



2010

Seminář k výročí prof. J. Jeníka
28.11.2019

DĚKUJI ZA POZORNOST

a blahopřání Janu Jeníkovi

Seminář k výročí prof. J. Jeníka
28. 1. 2019
CEB